

ZWZ100 彩屏无纸记录仪



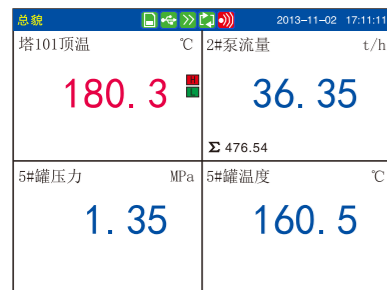
产品概述
显示画面
技术指标



◆ 产品概述

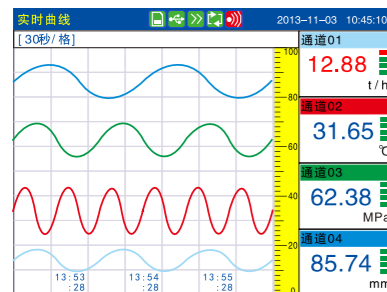
最大4路万能输入彩屏无纸记录仪，可输入直流电流、直流电压、频率、毫伏、热电偶、热电阻、真空度等多种信号。具有传感器配电输出、继电器报警输出、变送输出、流量积算/报表、历史数据转存、现场打印及串口通讯功能。

◆ 显示画面



- 数字显示 -

以数字形式显示所有通道的测量值、通道位号、工程单位、报警状态以及累积量信息。



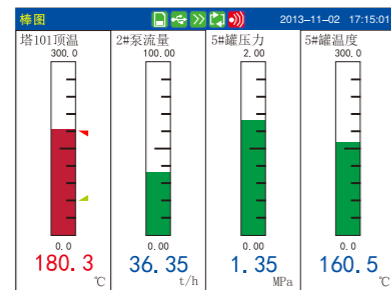
- 实时曲线(纵向) -

纵横走纸自由选择,并可以自定义曲线颜色。



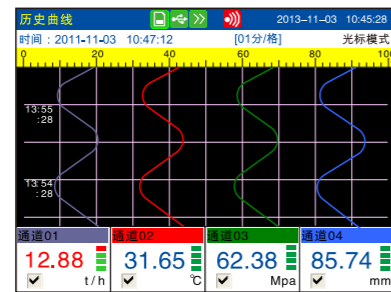
- 数据打印 -

把所选时间范围内的历史数据以曲线或数据的形式打印。



- 棒图画面 -

以棒图形式显示所有通道的测量值、通道位号、工程单位、报警状态。



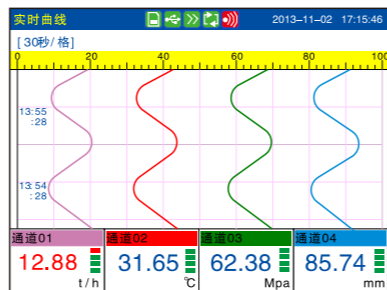
- 历史曲线 -

以曲线方式再现所选通道的历史数据。



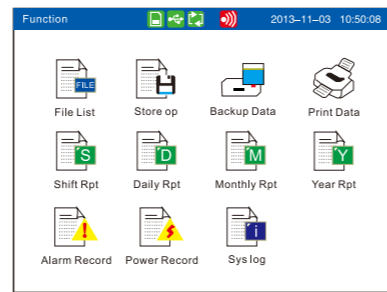
- 报警组态 -

每个通道可设定4个任意类型的报警点。



- 实时曲线(纵向) -

以纵向曲线形式显示所有通道的测量值、通道位号、工程单位、报警状态。



- 英文画面 -

画面可中英文自由切换。



- 数据备份 -

以文件形式将仪表内存储的历史数据备份到U盘或SD卡。

◆ 技术指标

构造	
安装方法	嵌入式仪表盘安装(垂直平面)
安装角度	最多允许从水平面向后倾斜30度
仪表盘厚度	1-10mm
KT100R外部尺寸	96(W) × 96(H) × 123(D)
KT100H外部尺寸	160(W) × 80(H) × 118(D)
净重	< 0.8Kg(不包括选配件)

电源部分	
额定电源电压:	220VAC
允许电压范围:	100VAC ~ 240VAC
额定频率:	50Hz
功耗:	≤ 10W(包括选配功能)

输入部分	
测量周期:	1-4通道 1秒
信号类型:	直流电流(I)、直流电压(V)、热电偶(TC)、热电阻(RTD)、频率(FR)

输入信号类型与可测量范围:				
信号类别	信号类型	可测量范围	精度 (25℃)	输入阻抗
电流	4-20mA	4.00mA-20.00mA	± 0.2%	≤ 300Ω
	0-20mA	0.00mA-20.00mA	± 0.2%	≤ 300Ω
	0-10mA	0.00mA-10.00mA	± 0.2%	≤ 300Ω
电压	1-5V	1.000V-5.000V	± 0.2%	1MΩ
	0-5V	0.000V-5.000V	± 0.2%	1MΩ
	0-10V	0.000V-10.000V	± 0.2%	1MΩ
	20mV	0.00mV-20.00mV	± 0.2%	10MΩ
电阻	100mV	0.00mV-100.00mV	± 0.2%	10MΩ
	400Ω	0.0Ω-400.0Ω	± 0.2%	---
	热电阻	PT100	-200.0℃-650.0℃	± 0.4℃
热电阻	Cu50	-50.0℃-150.0℃	± 0.4℃	---
	BA1	-200℃-650℃	± 0.4℃	---
	BA2	-200℃-650℃	± 0.4℃	---
	S	-50℃-1768℃	± 2℃	10MΩ
	R	-50℃-1768℃	± 2℃	10MΩ
	B	500℃-1820℃	± 2℃	10MΩ
热电偶	K	-200℃-1300℃	± 1℃	10MΩ
	N	-200℃-1300℃	± 1℃	10MΩ
	E	-200℃-1000℃	± 1℃	10MΩ
	J	-200℃-1200℃	± 1℃	10MΩ
	T	-200℃-385℃	± 1℃	10MΩ
	WRE5-26	0℃-2310℃	± 2℃	10MΩ
频率	WRE3-25	0℃-2310℃	± 2℃	10MΩ
	F1	700℃-2000℃	± 2℃	10MΩ
	F2	700℃-2000℃	± 2℃	10MΩ
	FR	0Hz-10000Hz	± 1Hz	---
FR.	0.0Hz-3000.0Hz	± 0.1Hz	---	

频率输入	
低电平:	0-2V
高电平:	4-24V
占空比:	10%~90%
驱动电流:	最小5mA

模拟输入板卡	
分辨率:	16位
采样速度:	每秒1次
信号端子耐压:	最小-24VDC,最大+24VDC
串模抑制电压 (50Hz):	5V信号: 1.5V 10V信号: 1.5V 20mV信号: 50mV 100mV信号: 150mV
热电阻, 热电偶传感器开路 (断线)	4-20mA输入电流小于2mA
其他信号不适用	

传感器断线检测:

显示部分	
显示器:	3.5英寸TFT彩色液晶显示屏 (320×240点)
显示组:	4组
位数:	7个汉字或15个字母 (数字)
单位:	3个汉字或7个字母 (数字)
状态显示:	画面名称、板卡状态、报警状态、SD卡状态、USB设备状态、循环显示状态、时间
画面显示:	测量数据 (数字显示、棒图显示、曲线显示), 历史曲线, 功能画面 (文件列表、存储操作、数据备份、打印、累积报表)
曲线显示:	可以选择横向、纵向显示, 可自定义曲线颜色
历史曲线:	显示内存中的存储数据, 可放大1/2/4/8/16/32倍
画面更新率:	1秒

内存记录时间长度					
批次记录模式, 记录时间长度与记录间隔的关系见下表:					
减少通道数	记录时间长度相应增加, 记录间隔最长可设置30分钟。				
记录间隔	1秒	2秒	10秒	1分	2分
1通道	12天	24天	4个月	2年	4年
4通道	3天	6天	1个月	6个月	1年

24VDC变送器配电输出	
回路:	1路
输出电压:	24V ± 5%
最大输出电流:	60mA (过载保护电流: 约90mA)

报警	
报警数:	每个通道有4个报警
报警类型:	上限报警、下限报警、增量报警、减量报警
报警延迟时间:	0-10秒
报警输出:	输出至内部继电器
显示:	发生报警时, 在相应画面显示报警状态, 在状态栏显示报警图标
报警记录:	在报警列表画面显示已发生的报警信息

运输和存储条件	
环境温度:	-10℃ ~ 60℃
环境湿度:	0% ~ 95%(不结露)

◆ 附加规格

模拟输出 (/T1)	
输出通道数:	1路
输出类型:	4-20mA
负载:	≤ 750Ω

报警输出继电器 (/A2, /A4)	
输出点数:	KT100R仅有2点, KT100H从2点、4点中选择
触点容量:	250VAC/3A, 30VDC/3A(阻性负载)
触电类型:	常开
继电器共用:	或操作 (可多通道共用)

通信功能 (/C2, /C3)	
连接方式:	RS232C (/C2) 或 RS485 (/C3)
协议:	Modbus-RTU (从机) 协议
通信速率:	1200/2400/4800/9600/19200/38400/57600/115200
字节交换:	2-1 4-3, 1-2 3-4, 4-3 2-1, 3-4 1-2

打印功能 (/C4)	
打印机:	面板式微型打印机
打印内容:	实时数据、历史数据、累积报表
打印方式:	手工打印、定时打印

USB功能 (/U)	
协议:	兼容USB2.0协议
端口数:	1个

SD卡功能 (/S)	
协议:	兼容标准SD协议
端口数:	1个

ZWZ100 彩屏无纸记录仪



选型表
安装尺寸
端子接线图



◆ ZWZ100R选型表

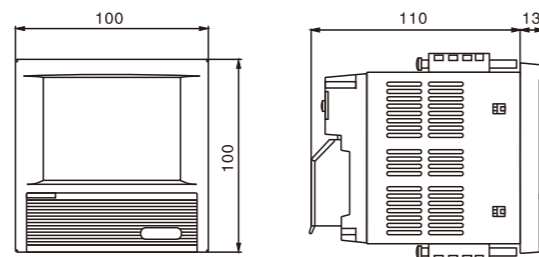
型号	功能代码	规格代码	说明
ZWZ101			信号输入1路*1
ZWZ102			信号输入2路*1
ZWZ103			信号输入3路*1
ZWZ104			信号输入4路*1
功能类型	R		记录功能
附加规格	/T1		4~20mA信号输出1路
	/A2		常开触点输出继电器2路
	/C□	2	RS232通讯
		3	RS485通讯
	/C□	4	微型打印机接口*2
	/U		USB接口
	/S		SD卡接口
	/L		累积/报表

◆ 定制功能

规格代码	说明
/PT	防腐漆保护
/P1	24VDC供电

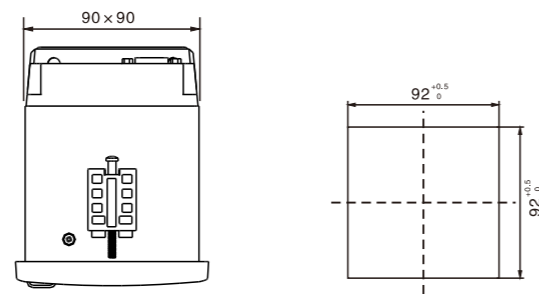
*1 频率信号使用专用通道, 1路。
*2 只支持盘古专用微型打印机。

◆ ZWZ100R安装尺寸(单位:mm)

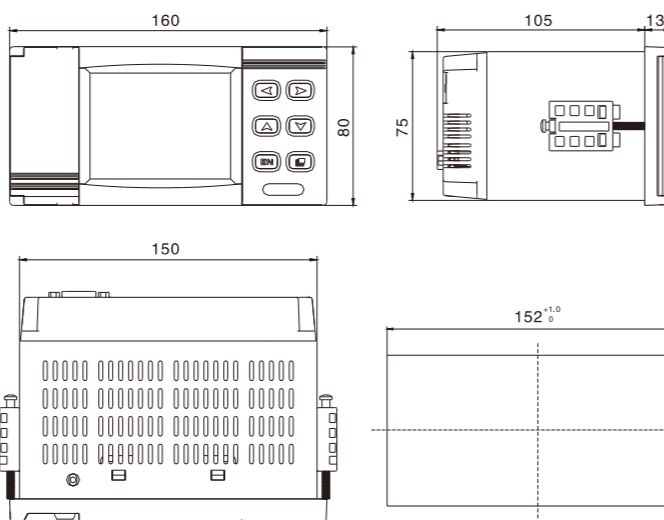


◆ ZWZ100H选型表

型号	功能代码	规格代码	说明
ZWZ101			信号输入1路*1
ZWZ102			信号输入2路*1
ZWZ103			信号输入3路*1
ZWZ104			信号输入4路*1
功能类型	H		记录功能
附加规格	/T1		4~20mA信号输出1路
	/A□	2	常开触点输出继电器2路
		4	常开触点输出继电器4路
	/C□	2	RS232通讯
		3	RS485通讯
	/C□	4	微型打印机接口*2
	/U		USB接口
	/S		SD卡接口
	/L		累积/报表



◆ ZWZ100H安装尺寸(单位:mm)

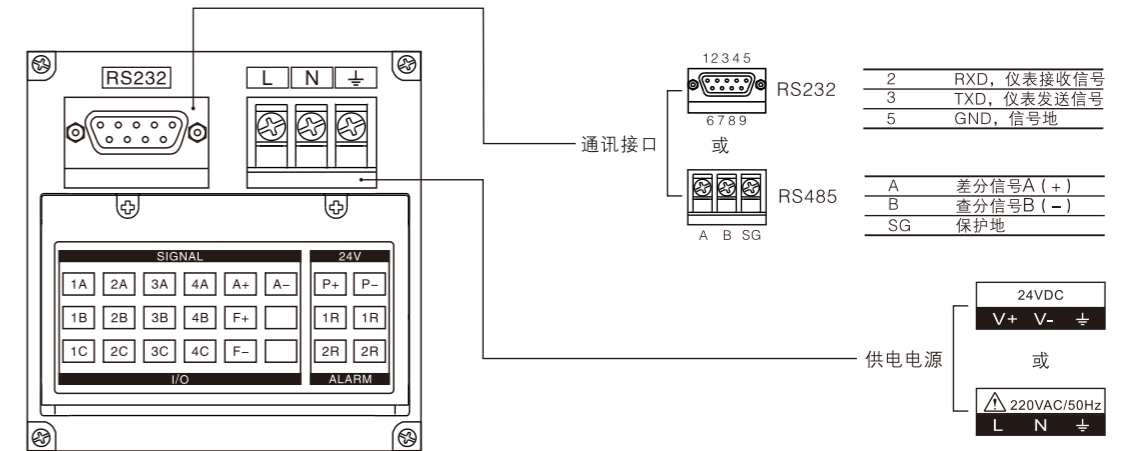


◆ 配件(另售)

产品	型号	规格
U盘	860207	8GB
SD卡读卡器	860301	USB接口
SD卡	860307	8GB
通讯线	862007	RS232通讯连接线(1.5m)
	862006	RS485通讯连接线(1.5m)
电源滤波器	863101	220VAC/1:1/50W
软件	864801	MDMR 多机数据管理软件

◆ 端子接线图

ZWZ100R 端子排列



ZWZ100H 端子排列

