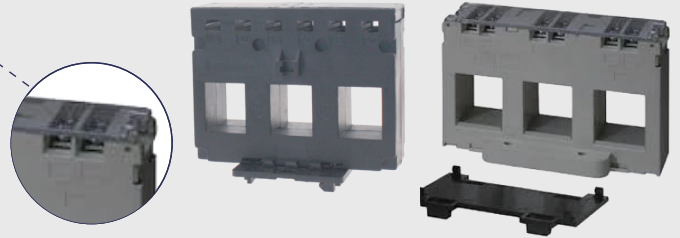


- C-series(柵欄端子)
- 電流大小配合孔徑尺寸(20\*25mm)
- 輸入訊號: 100A~250A
- 輸出訊號: 5Aac, 適用業界所有儀錶接收
- 禁止開路使用,請務必先將輸出端負載裝置接好



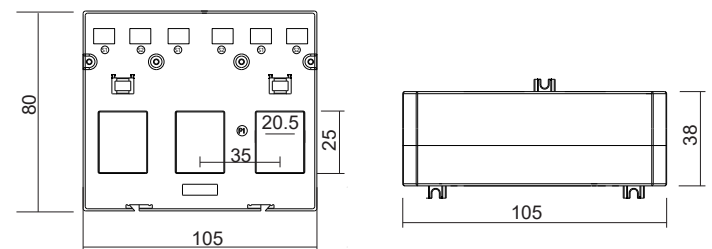
### 規格特性

- ◆ 頻率: 50~60 Hz
- ◆ 額定電流: 100A to 250A loads
- ◆ 額定輸出: 5A (AC)
- ◆ 精度: Class 0.5 or 1 from 20% to 120% of rated current
- ◆ 相位角: Less than 2 degrees at 50% of rated current
- ◆ 絕緣電壓: 600 Vac
- ◆ 最大初級電壓: 5000 Vac (Insulated Conductor)
- ◆ 介電強度: 2.5KV/ 1mA/ 1min
- ◆ 工作溫度: -15°C to 60°C
- ◆ 工作濕度: <85%
- ◆ 外殼材質: PC/UL94~V0
- ◆ 孔蓋材質: PBT
- ◆ 線圈材質: Permalloy
- ◆ 內部結構: Epoxy
- ◆ 線徑電流:
 

100/ 5A	(20*25mm)
150/ 5A	(20*25mm)
200/ 5A	(20*25mm)
250/ 5A	(20*25mm)

### 尺寸圖

- 電流: 100A, 150A, 200A, 250A



### 選用型號規格

DCSCT-20C - 代碼1 - 代碼2

碼1	輸入訊號	碼2	輸出訊號
100	100 Aac	5	5 Aac
150	150 Aac		
200	200 Aac		
250	250 Aac		