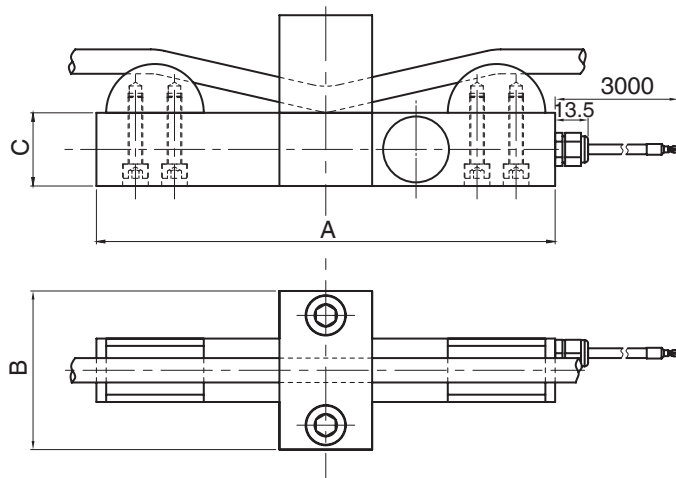


F9204

尺寸及量程 / Size and Capacity



钢丝绳张力 Steel cable tension (t)	钢丝绳直径 Steel cable diameter	A	B	C	材料/Material	重量/Weight
1	Ø6~14	164	60	28	合金钢/ Alloy steel	1.5kg
2	Ø10~18	164	60	28		1.8kg
3.5	Ø10~18	188	65	30		2.2kg
5	Ø16~24	182	68	34		2.4kg
10	Ø24~36	200	80	40		3.7kg
20	Ø24~36	240	90	45		5.9kg
30~40	Ø34~48	310	130	52		11.2kg

技术参数 / Technical Parameters

参数	Specifications	技术指标/Technique
输出信号	Rated output	4...20mA/0...10V
供电电压	Power	12...36VDC
组合误差	Combined error in the application	±3% F.S.
零点输出	Zero balance	±2% F.S.
非线性	Non-linearity	±0.5% F.S.
滞后	Hysteresis	±0.5% F.S.
重复性	Repeatability	±0.5% F.S.
蠕变 (30分钟)	Creep (30min)	±0.05% F.S.
灵敏度温度漂移	Temp. effect on output	±0.25% F.S. / 10°C
零点温度漂移	Temp. effect on zero	±0.25% F.S. / 10°C
绝缘电阻	Insulation	≥5000MΩ
激励电压	Recommended excitation	24V
负载阻抗	Burden impedance	(U _B -10V)/0.02A
温度补偿范围	Compensated temp. range	-10...40°C
工作温度范围	Operation temp. range	-20...80°C
安全超载	Safe overload	150% F.S.
极限超载	Ultimate overload	200% F.S.
电缆线尺寸	Cable size	Ø4×3000 mm
防护等级	Protection class	IP66
负载	Burden	for current output 电流输出 < (U _B -10 V)/0.024 A for voltage output 电压输出 > 10 kΩ
连接方式	Cable color code	4-20mA(2-wire) Input / Output 红 Red(E+ / S+) 黑 Black(E- / S-)



特点和用途 / Features & Applications

- 钢丝绳张力传感器
- 合金钢材料
- 安装方便，操作简单
- 防护等级 IP66
- 主要用于钢丝绳张力测量

- Rope tension sensor
- Made of alloy steel
- Easy to install and operate
- IP66 protection
- Used for rope tension measurement

受力方式 / Load Direction

