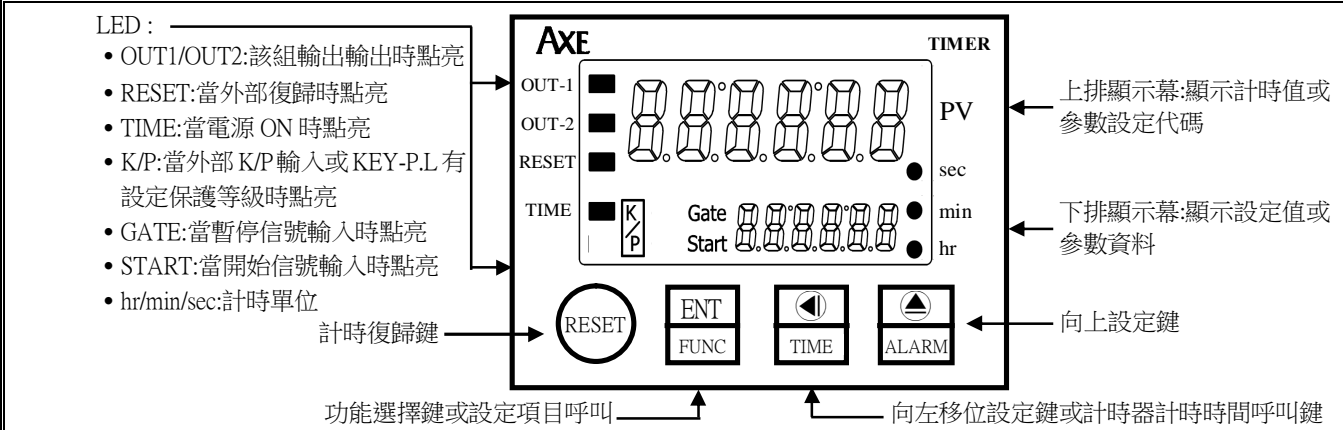


■ 特點

- ◎高警報效果,當警報 2 動作改變時 PV 顯示幕自動變換顏色 (紅/綠/橘三色可任意切換)
- ◎計時範圍 0 至 999999 位數可調
- ◎計時器 12 種計時範圍(999.999 秒至 999999 小時)可選擇
- ◎計時器 12 種輸出模式(A/A1/A2/A3/A5/B/B1/B2/C/D/E/F)可選擇
- ◎信號輸入型式 NPN/PNP 可任意設定
- ◎信號輸入時間 1mS/20mS 可選擇
- ◎計時方向 Up/Down 可選擇
- ◎具有外部復歸功能(面板與端子)
- ◎EEPROM 儲存方式,資料可保 10 年以上

■ 按鍵及面板功能說明



■ 按鍵介紹

◎按鍵功能說明	1. 在正常顯示值時,主要功能是呼叫設定項目 2. 在參數資料設定頁時,主要功能是儲存該頁設定資料並進入下一參數設定頁
◀按鍵功能說明	1. 在正常顯示值時,主要功能是呼叫計時器計時時間設定頁,配合◀&▲鍵可修改 TIME-T 值 2. 在進入設定項目設定頁時,如果需要修改參數資料時,可按◀&▲鍵修改該參數資料
▲按鍵功能說明	1. 在進入設定項目設定頁時,如果需要修改參數資料時,可按◀&▲鍵修改該參數資料
◀&▲鍵功能說明	1. 在任何設定項目設定頁時,如果同時按◀&▲鍵即返回正常顯示值,同時儲存該設定項目設定頁內之參數資料
RESET 鍵功能說明	1. 在任何計時狀況下,按 RESET 鍵,現在計時狀況重置
沒按任何鍵	1. 在任何設定項目設定頁時沒按任何鍵約 2 分鐘即返回正常顯示值

■ 內部參數資料設定操作流程

步驟	畫面說明	顯示畫面	操作說明
1	正常顯示頁	1 2 3 4 5 6	1. 按◎/FUNC 鍵進入 PV 字幕顯示顏色設定頁
1-1	PV 字幕顯示顏色設定頁 PV.COLR(PV Display Color) 預設值為 red	P u . C o l r r e d	1. 以▲鍵輸入 PV 字幕顯示顏色 (red/green/orange/red--g/g--red/red--o/o--red/g--org/org--g) 2. 按◎鍵進入脈波輸入型式設定頁 註:當警報 2 動作時 red/green/orange=固定顏色,其他:依設定變換顏色
1-2	脈波輸入型式設定頁 P-I-T(Pulse Input Type) 預設值為 NPN	P - I - T n p n	1. 以▲鍵輸入脈波輸入型式(NPN/PNP) 2. 按◎鍵進入計時範圍設定頁
1-3	計時範圍設定頁 T-RANG(Time Range) 預設值為 999.999 秒	t - r a n g 9 9 9 . 9 9 9	1. 以▲鍵輸入計時範圍(999.999 秒/9999.99 秒/99999.9 秒/999999 秒/99 分 59.99 秒/999 分 59.9 秒/99999.9 分/999999 分/99 時 59 分 59 秒/9999 時 59 分/99999.9 時/999999 時) 2. 按◎鍵進入計時方向設定頁
1-4	計時方向設定頁 T-D-S(Time Direction Select)預設值為 Up	t - d - s u p	1. 以▲鍵輸入計時方向(Up/Down) 2. 按◎鍵進入輸入信號時間設定頁 註:Up:由零值往設定計時時間方向計時,Down:由設定計時時間往零值方向計時
1-5	輸入信號時間設定頁 I-S-T(Input Signal Time) 預設值為 20mS	i - s - t 2 0 m s	1. 以▲鍵輸入輸入信號時間(1mS/20mS) 2. 按◎鍵進入輸出模式設定頁
1-6	輸出模式設定頁 OP.MODE(Output Mode) 預設值為 A 模式	o p . m o d e A	1. 以▲鍵輸入輸出模式(A/A1/A2/A3/A5/B/B1/B2/C/D/E/F) 2. 按◎鍵進入輸出動作時間設定頁
1-7	輸出動作時間設定頁 OP.TIME(Output Time) 預設值為 0	o p . t i m e 0 0 . 0	1. 以◀&▲鍵輸入輸出動作時間(00.0~99.9 秒) 2. 按◎鍵進入輸出接點型式設定頁 註:OP.TIME=0 秒為自保持輸出. OP.TIME=0.1~99.9 秒為單擊輸出 註:OP.MODE=C,D,E 模式與此參數無關
1-8	輸出接點型式設定頁 OP-C-T(Output Contact type)預設值為 2t	o p - c - t 2 t	1. 以▲鍵輸入輸出接點型式(2t/1c2t) 2. 按◎鍵進入保護鍵等級設定頁 註:2t:out-1 與 out-2 為限時接點,1c2t:out-2 為限時接點,out-1 為瞬時接點
1-9	保護鍵等級設定頁 KEY-P.L.(Key Protection Level) 預設值為 P-not	k e y - p . l P - n o t	1. 以▲鍵輸入保護鍵等級(P-not/P-rst.k/P-s.u.-k/P-all.k) 2. 按◎鍵返回正常顯示頁 註:P-not:無鎖定功能. P-rst.k:鎖定面板 RESET 功能 P-s.u.-k:鎖定◀&▲鍵功能 P-all.k:鎖定全部按鍵功能

■ 外部計時時間設定操作流程

2	正常顯示頁	1 2 3 4 5 6	1. 按◎/TIME 鍵 3 秒,進入計時器計時時間設定頁
2-1	計時器計時時間設定頁 TIME-T(Timer-Time) 預設值為 0	t i m e - t 0 0 0 . 0 0 0	1. 以◀&▲鍵輸入計時器計時時間(0~999999) 2. 按◎鍵返回正常顯示值

附錄	畫面說明	顯示畫面	原因分析&操作說明
1	EEPROM 偵測錯誤	E - 0 0	1. EEPROM 讀取/寫入時外部干擾入侵或寫入超次(最少 10 萬次,保固 10 年)

請斷電重新開機,如還顯示 E-00,請執行下列步驟

1. E-00/NO 顯示,詢問是否回復 EEPROM 預設值
2. 以 **▲** 鍵選擇 YES, 然後按 **Ⓚ** 鍵返回正常顯示值
3. 已回復 EEPROM 預設值,請依步驟 1~2 重新設定

YES

計時器輸出模式

基本操作說明

◎ A 輸出模式: 信號 ON 延遲 1 (電源復歸動作)

- START ON 啟動計時,到達設定值 OUT-2 保持動作或單擊動作,計時值會保持直到 RESET ON 或電源重新開機為止,計時值復歸。
- 當 START ON 期間,RESET OFF 或電源重新開機後計時值從復歸值開始計時。
- 計時期間 START 再度 ON 為無效動作。
- 當設定值為 0 時, START ON 瞬間 OUT-2 動作。

詳細操作說明

◎ A-1 輸出模式: 信號 ON 延遲 2 (電源復歸動作)

- START ON 啟動計時,到達設定值 OUT-2 保持動作或單擊動作,計時值會保持直到 START OFF 或 RESET ON 或電源重新開機為止,計時值復歸。
- 當 START ON 期間,RESET OFF 或電源重新開機後計時值從復歸值開始計時。
- 當設定值為 0 時, START ON 瞬間 OUT-2 動作。

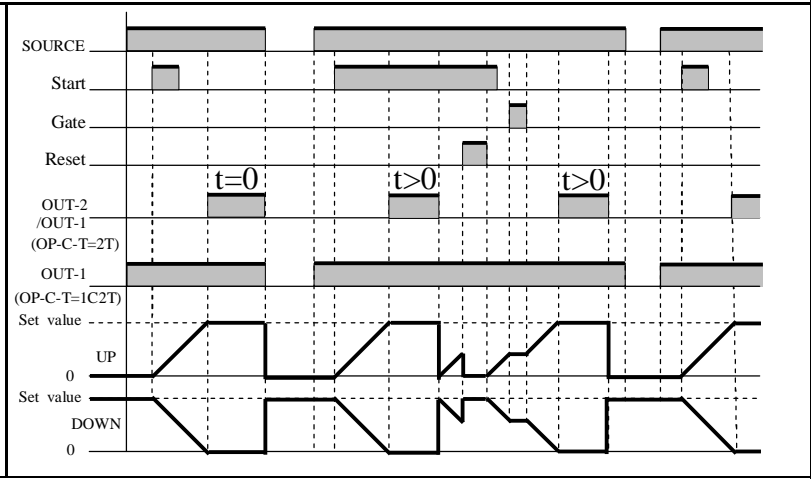
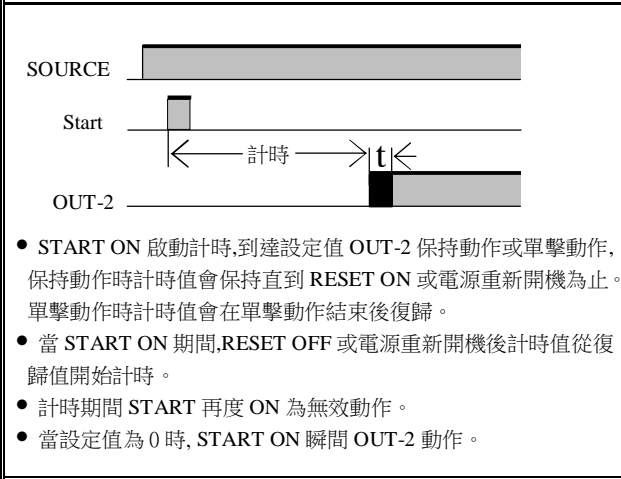
◎ A-2 輸出模式: 電源 ON 延遲 1 (電源復歸動作)

- RESET OFF 且電源 ON 時啟動計時,到達設定值 OUT-2 保持動作或單擊動作,計時值會保持直到 RESET ON 或電源重新開機為止,計時值復歸。
- START 與 GATE 為暫停計時功能。
- 當電源 ON 期間,RESET OFF 後計時值會從復歸值開始計時。
- 當設定值為 0 時,電源 ON 瞬間 OUT-2 動作。

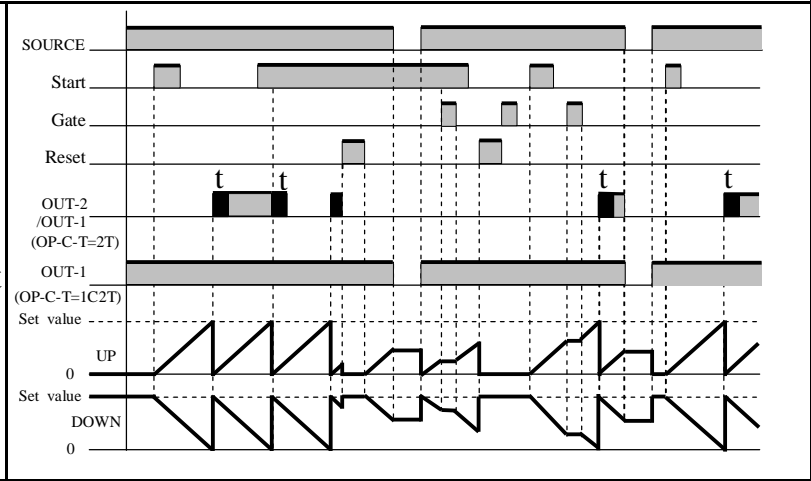
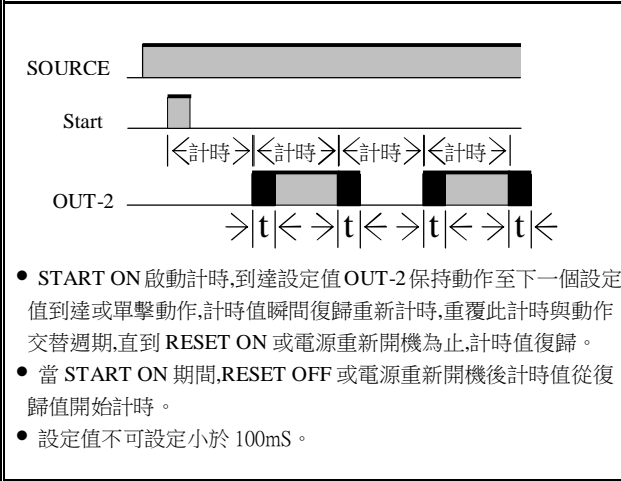
◎ A-3 輸出模式: 電源 ON 延遲 2 (電源保持動作)

- RESET OFF 且電源 ON 時啟動計時,計時期間若電源中斷則暫停計時,直到電源再度 ON 時繼續計時。到達設定值 OUT-2 保持動作或單擊動作,OUT-2 動作期間若電源中斷則輸出暫停,直到電源再度 ON,則 OUT-2 繼續動作,計時值會保持直到 RESET ON 為止。
- START 與 GATE 為暫停計時功能。
- 當設定值為 0 時,電源 ON 瞬間 OUT-2 動作。

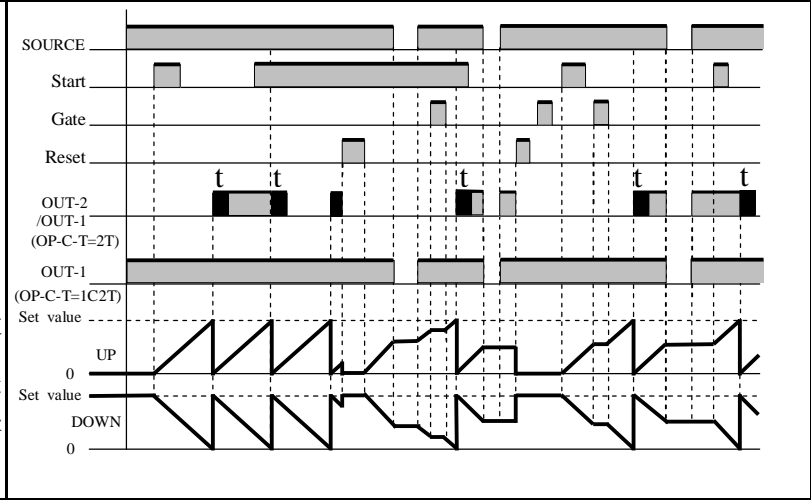
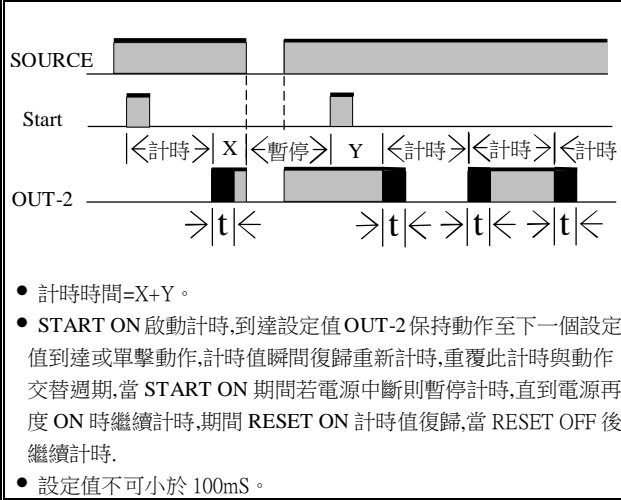
◎ A-5 輸出模式: 信號 ON 延遲 3 (電源復歸動作)



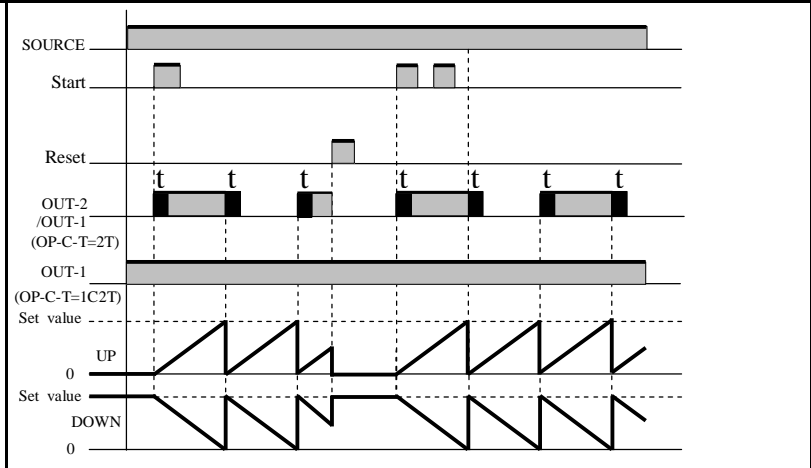
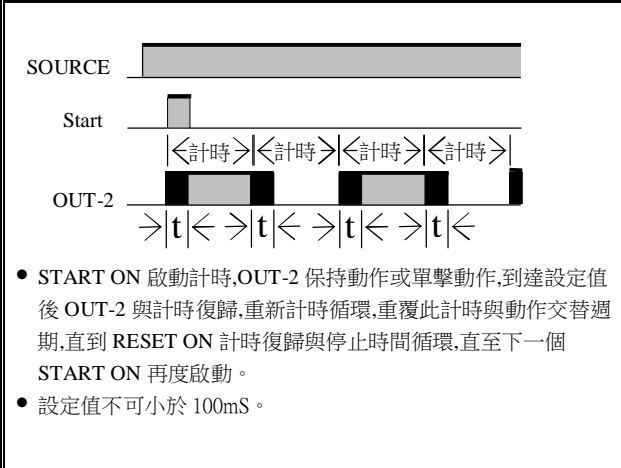
◎ B 輸出模式: 重覆週期 1 (電源復歸動作)



◎ B-1 輸出模式: 重覆週期 2 (電源保持動作)



◎ B-2 輸出模式: 重覆週期 ON START (電源復歸動作)



◎ C 輸出模式: 信號 ON/OFF 啟動 (電源復歸動作)

- START ON 與 START OFF 時啟動計時, OUT-2 保持動作直到計時值到達時復歸。
- START ON 期間, RESET ON 期間為復歸計時值且暫停 OUT-2 動作。
- START ON & START OFF 時間 > TIME-T 計時時間。

SOURCE

Start

Reset

OUT-2 /OUT-1 (OP-C-T=2T)

OUT-1 (OP-C-T=1C2T)

Set value

UP

0

Set value

DOWN

0

◎ D 輸出模式: 信號 OFF 延遲 (電源復歸動作)

- START OFF 啟動計時, 到達設定值或 RESET ON 或 START ON 或電源重新開機為止, 計時值復歸。
- START ON 時, OUT-2 輸出 ON (斷電期間及 RESET ON 時除外)
- 當設定值為 0 時, OUT-2 動作時間等於 START ON 期間。

SOURCE

Start

Gate

Reset

OUT-2 /OUT-1 (OP-C-T=2T)

OUT-1 (OP-C-T=1C2T)

Set value

UP

0

Set value

DOWN

0

◎ E 輸出模式: 區間 (電源復歸動作)

- START ON 時啟動計時, 到達設定值或 RESET ON 或電源重新開機為止, 計時值復歸。
- START ON 時啟動計時, OUT-2 保持動作, 直至計時值到達或 RESET ON 或電源關機為止。
- 當設定值為 0 時, OUT-2 無效能。

SOURCE

Start

Gate

Reset

OUT-2 /OUT-1 (OP-C-T=2T)

OUT-1 (OP-C-T=1C2T)

Set value

UP

0

Set value

DOWN

0

◎ F 輸出模式: 積算 (電源保持動作)

- 計時時間=計時 X+計時 Y。
- START ON 啟動計時, 到達設定值 OUT-2 保持動作或單擊動作, 計時值與 OUT-2 會保持, 直至 RESET ON 為止。
- 電源 OFF 期間計時值保留, OUT-2 暫停輸出。
- 當設定值為 0 時, START ON 瞬間, OUT-2 動作。
- 當電源重新 ON 繼續計時每次會有超過 100mS 之計時誤差, 如需精確計時, 請用 START 控制計時。

SOURCE

Start

Gate

Reset

OUT-2 /OUT-1 (OP-C-T=2T)

OUT-1 (OP-C-T=1C2T)

Set value

UP

0

Set value

DOWN

0